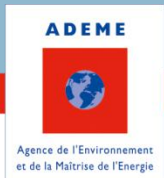



# Economie de la fonctionnalité



Claire Pinet



Lyon, 20 septembre 2019



# L'ADEME soutient l'innovation socio-économique pour une transition écologique et sociale ambitieuse



# Vers un changement de modèle économique



- ❧ Des modes des production et de consommation à bout de souffle et peu durables
- ❧ Nécessité d'un changement profond du modèle économique d'entreprise
- ❧ L'économie de la fonctionnalité est une voie prometteuse



## Une nouvelle relation offre/demande

L'économie de la fonctionnalité établit une **nouvelle relation entre l'offre et la demande** qui n'est plus uniquement basée sur la simple vente de biens ou de services. La contractualisation repose sur les **effets utiles (bénéfiques)** et l'offre s'adapte aux **besoins réels des personnes, des entreprises et des collectivités** ainsi qu'aux enjeux relatifs au **développement durable**.





## Une nouvelle relation Offre / Demande

### Transaction classique

Vente ou mise à disposition de biens et de services (moyens)

Chaudière

Aliments

Soin

Connexion internet

Voiture / Train / Métro

### Transaction en économie de la fonctionnalité

Contractualisation sur les effets utiles (résultats)

Confort thermique et efficacité énergétique

Bien vivre alimentaire (santé, culture...)

Rétablissement de la santé

Acquisition d'informations et de connaissances

Déplacement dans de bonnes conditions



Une nouvelle relation  
offre/demande



Plus globalement, un  
changement profond des  
modes de production et  
de consommation





## ARECO : de la vente de nébulisateurs à la performance de rayons frais



### ⌚ Relation offre/demande

Performance visée : attractivité du rayon produits frais, réduction du gaspillage alimentaire

Offre : mise à disposition de l'équipement, formation « Gestion des rayons frais », traitement de données d'usage, information des consommateurs sur les produits, recettes

### ⌚ Mode de production

Maintenance des équipements de nébulisation à distance, Ressources immatérielles stratégiques

### ⌚ Ecosystème d'acteurs

Partenariat avec un société de formation, une agence de marketing/écoute clients, INRIA

Organisation de rencontre entre producteurs, restaurateurs, distribution pour des circuits-courts

### ⌚ Environnement/social

Réduction des pertes alimentaires, baisse consommation énergie/eau, baisse des GES, santé des consommateurs...

### ⌚ Modèle d'affaires

Rémunération fixe sous forme d'abonnement à la solution  
Rémunération variable liée à la performance

# Comment accompagner l'entreprise dans sa trajectoire vers l'économie de la fonctionnalité ?



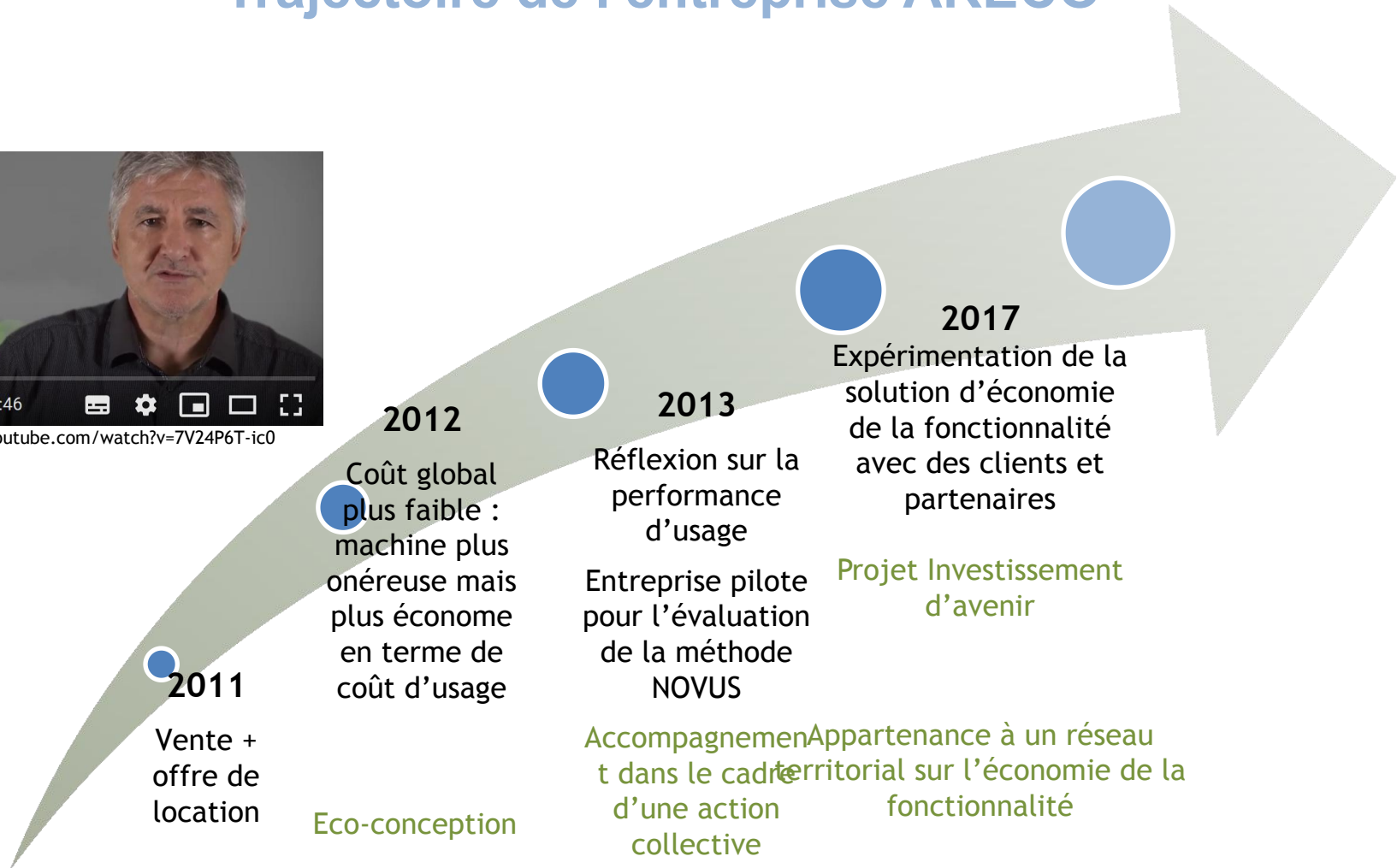




## Trajectoire de l'entreprise ARECO



<https://www.youtube.com/watch?v=7V24P6T-ic0>





*« S’engager dans cette action CAP EF, c’était accepter de remettre à plat la stratégie et le mode de fonctionnement de l’entreprise. Mais l’accompagnement et le climat de confiance créé au sein du groupe ont favorisé une intégration progressive des nombreux concepts associés à l’EF et leur mise en œuvre effective, pas à pas, au sein de notre entreprise. »*

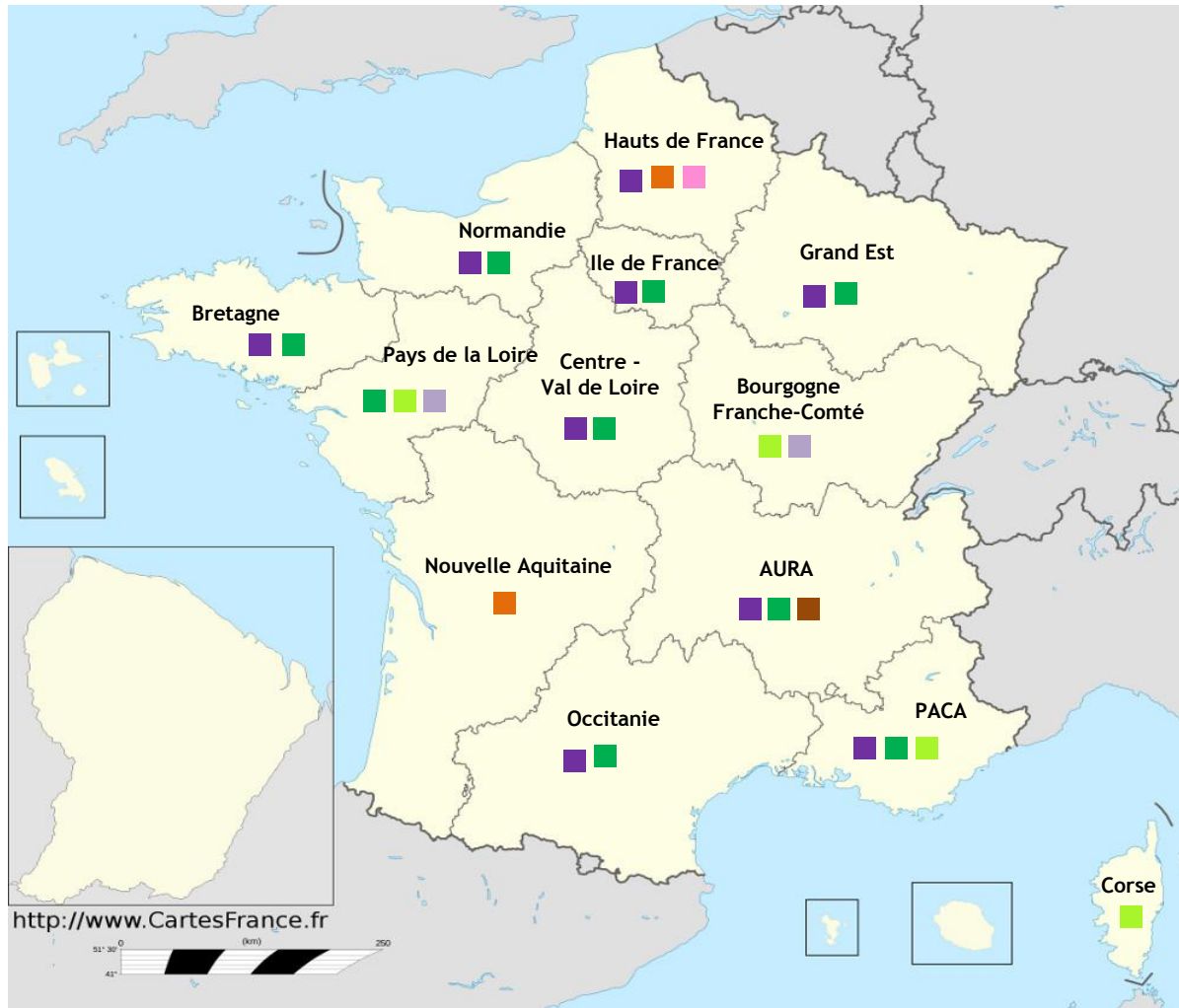
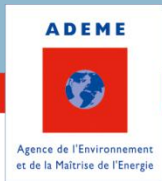
**Olivier Courrin, Jean Courrin et fils**

*« Force est de constater que le format ReLiEF a donné un sérieux coup de pouce à l’enclenchement de la conception de l’offre de fonctionnalité pour Raquin Duchon. Ces premières explorations ont permis de confirmer l’existence d’un chemin, certes étroit et nécessitant un défrichage complémentaire - mais réel et prometteur. »*

**Raphael Thery, gérant**

# Des dynamiques nationales et territoriales intensifiées





Soutien régional ADEME :

- Structures d'animation territoriale
- Opérations collectives entreprises
- Projets individuels d'entreprises
- Opération collective collectivités
- Projets territoriaux
- Développement outils/méthodes
- Thèse / R&D



## Une vision prospective à 2050



# Ressources





## Prospective

ADEME, ATEMIS, Patrice VUIDEL, Brigitte PASQUELIN, 2017. Vers une économie de la fonctionnalité à haute valeur environnementale et sociale en 2050

<http://www.ademe.fr/vers-economie-fonctionnalite-a-haute-valeur-environnementale-sociale-2050>

## ADEME & Vous n° 106 spécial Economie de la fonctionnalité

<https://www.economiecirculaire.org/articles/h/ademe-vous-n-106-special-economie-de-fonctionnalite.html>

## Club CLEF

<https://www.eclaira.org/project/h/club-clef.html>

## IE-EFC

<https://www.ieefc.eu>

Exemples d'entreprises et territoires engagés : <http://crepe.ieefc.eu/fr/>