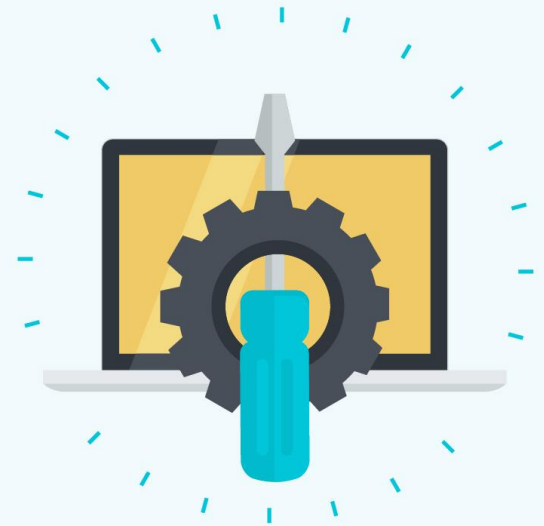




DESCRIPTIF

Ci-après, vous sont présentés le contenu et l'architecture de CIRCLE IT.



Quatre Dimensions « Créer de la valeur »



01.

Créer de la valeur avec les ressources naturelles

02.

Créer de la valeur pour le territoire

03.

Créer de la valeur pour les parties prenantes

04.

Créer de la valeur pour d'autres expériences

✓ 1.1. Sobriété / Réduction des besoins

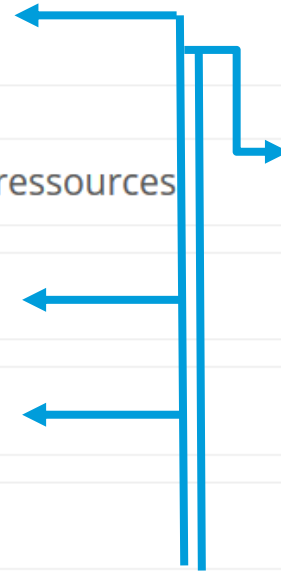
✓ 1.2. Efficacité / optimisation de l'utilisation des ressources

✓ 1.3. Réduction des impacts négatifs

✓ 1.4. Production

✓ 1.5. Circularité des ressources

✓ 1.6. Proximité (de boucle et de territoire)



Le projet permet-il de réduire les besoins en termes

de produits manufacturés ?

Choisissez une réponse

de matières premières ?

de produits manufacturés ?

d'eau ?

d'énergie ?

de déplacements ?

de foncier / infrastructure ?

Des critères déclinés en questions

A chaque question, discussion des objectifs et de l'état de la situation

1.1. Sobriété / Réduction des besoins

Le projet permet-il de réduire les besoins en termes


de produits manufacturés ?

Effet souhaité (à l'issue du projet)


Faible Moyen Fort Très fort Optimal

Effet du projet à l'heure actuelle

Faible Moyen Fort Très fort Optimal

Quel objectif souhaité à terme ? Quelle(s) action(s) pensez-vous mettre en oeuvre pour atteindre l'effet souhaité ? 

> **Conseil** : Dans les réponses apportées, c'est à l'équipe projet de préciser sur quoi porte l'effet visé : Sur le projet lui-même ? Sur le produit ? Sur le territoire ? Sur les consommateurs ? Sur les usagers ? Etc.

Quelles sont les actions déjà mises en oeuvre ? 

Des exemples d'actions donnés à chaque critère

01.
Créer de la valeur avec les ressources naturelles

1.1. Sobriété

Le projet permet-il de réduire les besoins en d'énergie ?

Exemples d'actions, de pratiques et de dispositifs :

- Sensibilisation aux éco-gestes
- Sobriété énergétique
- Substitution des procédés de production et équipements nécessitant de l'électricité par d'autres n'en nécessitant pas

Découvrez une initiative en lien avec ce critère sur [eclaira.org](https://www.eclaira.org) :

<https://www.eclaira.org/initiative/h/altao-pump.html> - Altinova

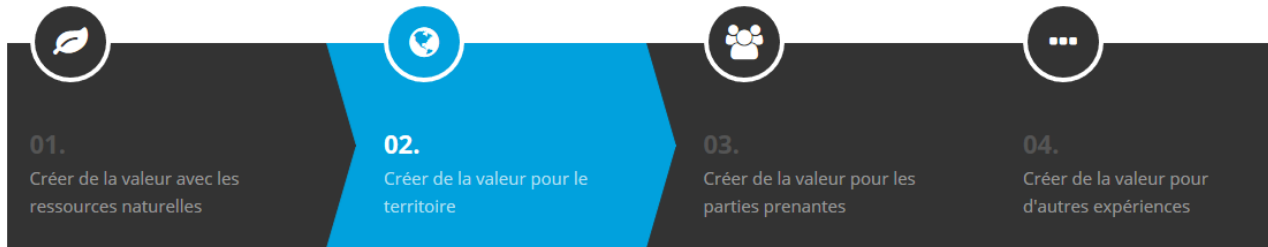
Des indicateurs donnés à titre illustratif

> **Conseil** : Sélectionner seulement les indicateurs les plus significatifs pour le projet. Ne pas mettre d'indicateurs pour chaque critère.

Exemple(s) d'indicateur(s)

- Quantité de produits recyclés / Quantité de produits fabriqués
- Taux d'utilisation de matières premières de recyclage :
Quantité de matières premières de recyclage utilisées/Quantité de matières premières utilisées

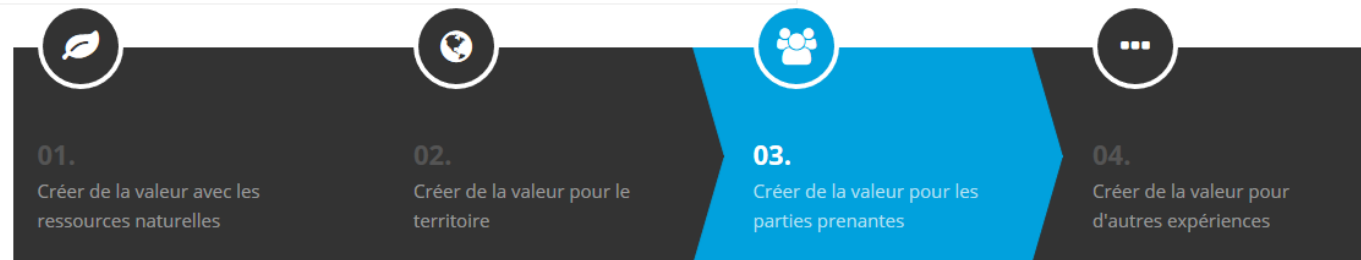
Autres dimensions, autres critères



∨ 2.1. Achats responsables

∨ 2.2. Achats locaux

∨ 2.3. Identification des enjeux / besoins de l'économie circulaire



∨ 3.1. Viabilité / rentabilité

∨ 3.2. Utilité sociale

∨ 3.3. Périmètre de coopération

∨ 3.4. Mode de coopération

∨ 3.5. Innovation sociale et managériale

Autres dimensions, autres critères



4.1. Reproductibilité

4.2. Essaimage

4.3. Exemplarité

4.4. Capacité à avoir un impact macro



ENRICHISSEZ VOS PROJETS D'ÉCONOMIE CIRCULAIRE



4.1. Reproductibilité

Le projet est-il conçu pour être transférable

Choisissez une réponse

Choisissez une réponse
d'un matériau à un autre ?

d'un produit à un autre ?

d'un type d'usager à un autre ?

4.2. Essaimage

4.3. Exemplarité

Synthèse

Enregistrer



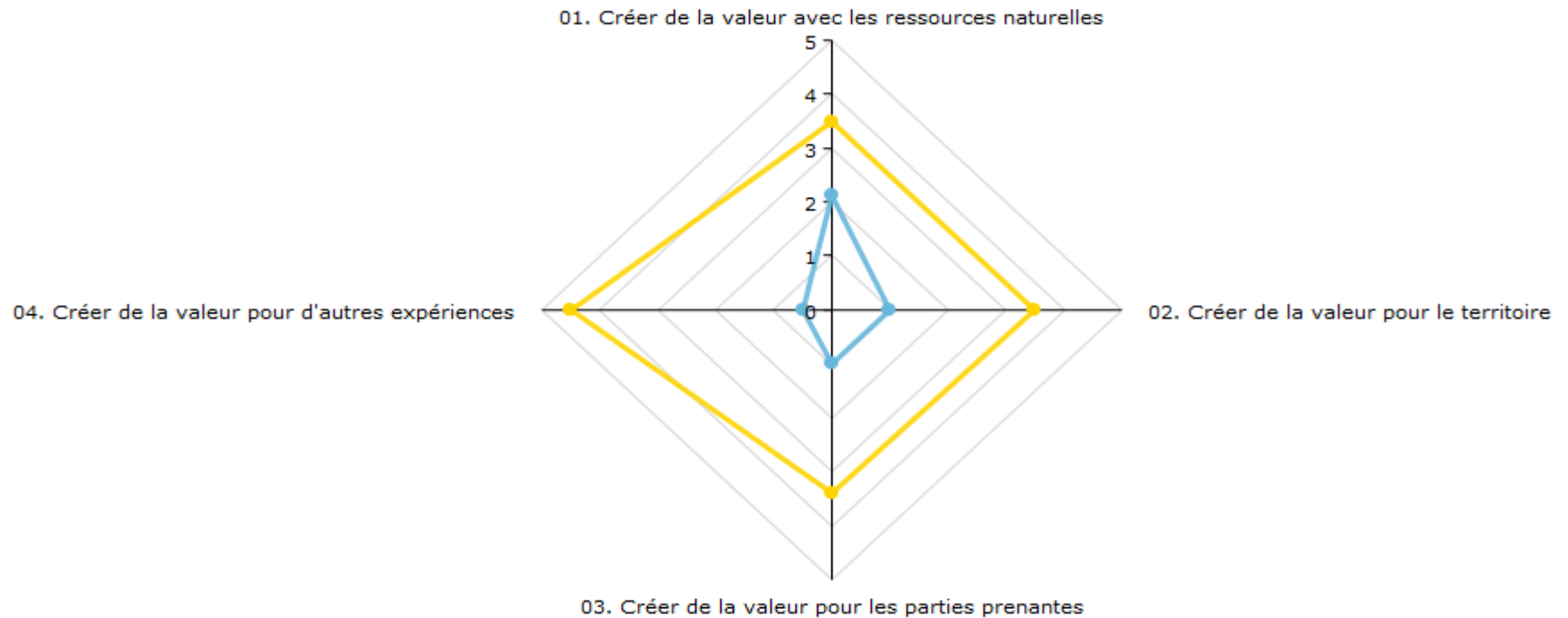
ENRICHISSEZ VOS PROJETS D'ÉCONOMIE CIRCULAIRE

UNE SYNTHÈSE GRAPHIQUE DES 4 DIMENSIONS

SYNTHÈSE DU PROJET **PROJET 1**

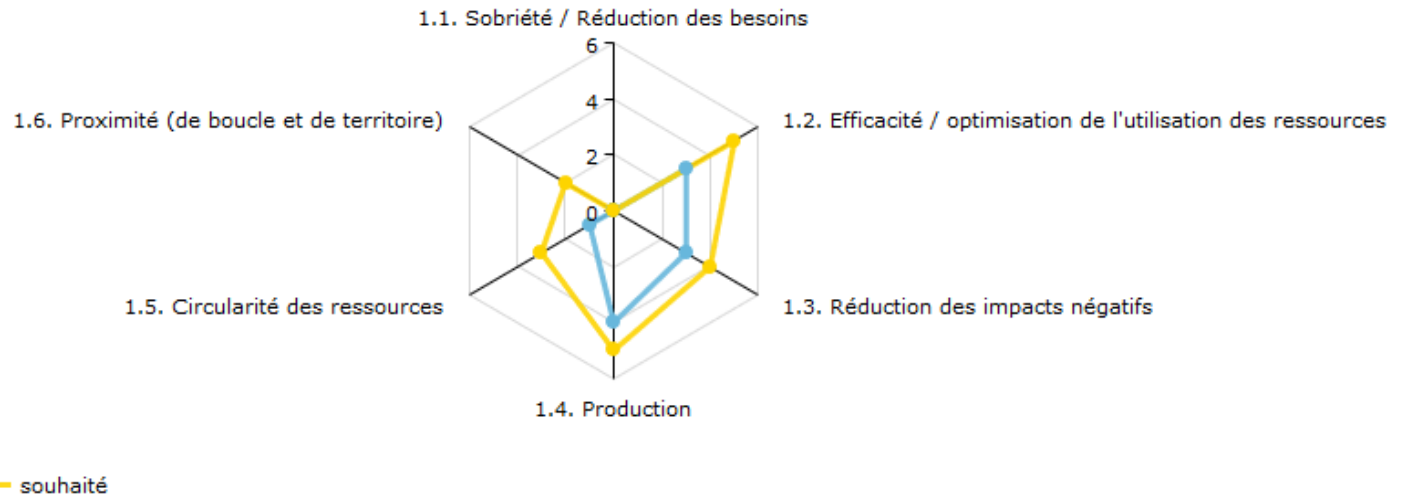
Date : 20.03.2018

Etape : Exploitation



Une synthèse graphique par critère Avec un récapitulatif des réponses

01. Créer de la valeur avec les ressources naturelles



Critère : 1.2. Efficacité / optimisation de l'utilisation des ressources

🔍 Le projet permet-il d'utiliser de façon plus optimale les matières premières ?

Objectif souhaité et actions à mettre en œuvre pour atteindre l'effet souhaité :

Intégration des chutes de production dans le process

Actions déjà mises en œuvre :

Réduction des chutes de production

CLAUSE PARTICULIÈRE DE CONFIDENTIALITÉ

Le **CIRIDD** est éditeur et administrateur technique de la plateforme www.eclaira.org, ce qui lui donne le droit de procéder à des interventions techniques afin d'en assurer la diffusion permanente sur INTERNET.

CIRCLE IT est hébergé sur la plateforme ECLAIRA sans que les informations saisies par les utilisateurs ne soient rendues publiques.

L'utilisateur de **CIRCLE IT** est propriétaire des informations qu'il renseigne dans le cadre de son utilisation. Celles-ci ne sont en aucun cas traitées ou cédées à des fins d'analyse par le **CIRIDD ou ses partenaires**. En aucun cas, le CIRIDD n'intervient sur les données renseignées et garantit à l'utilisateur la confidentialité des informations saisies.

Le CIRIDD n'a pas de droit de regard sur ces données. Il a un devoir de confidentialité.

Par ailleurs, il est rappelé que seul l'utilisateur du service est responsable du contenu qu'il diffuse sur Internet. En aucun cas les administrateurs du site ne seront considérés comme responsables du contenu créé par l'utilisateur.



ENRICHISSEZ VOS PROJETS D'ÉCONOMIE CIRCULAIRE

PROJET CONDUIT PAR



AVEC LE SOUTIEN

